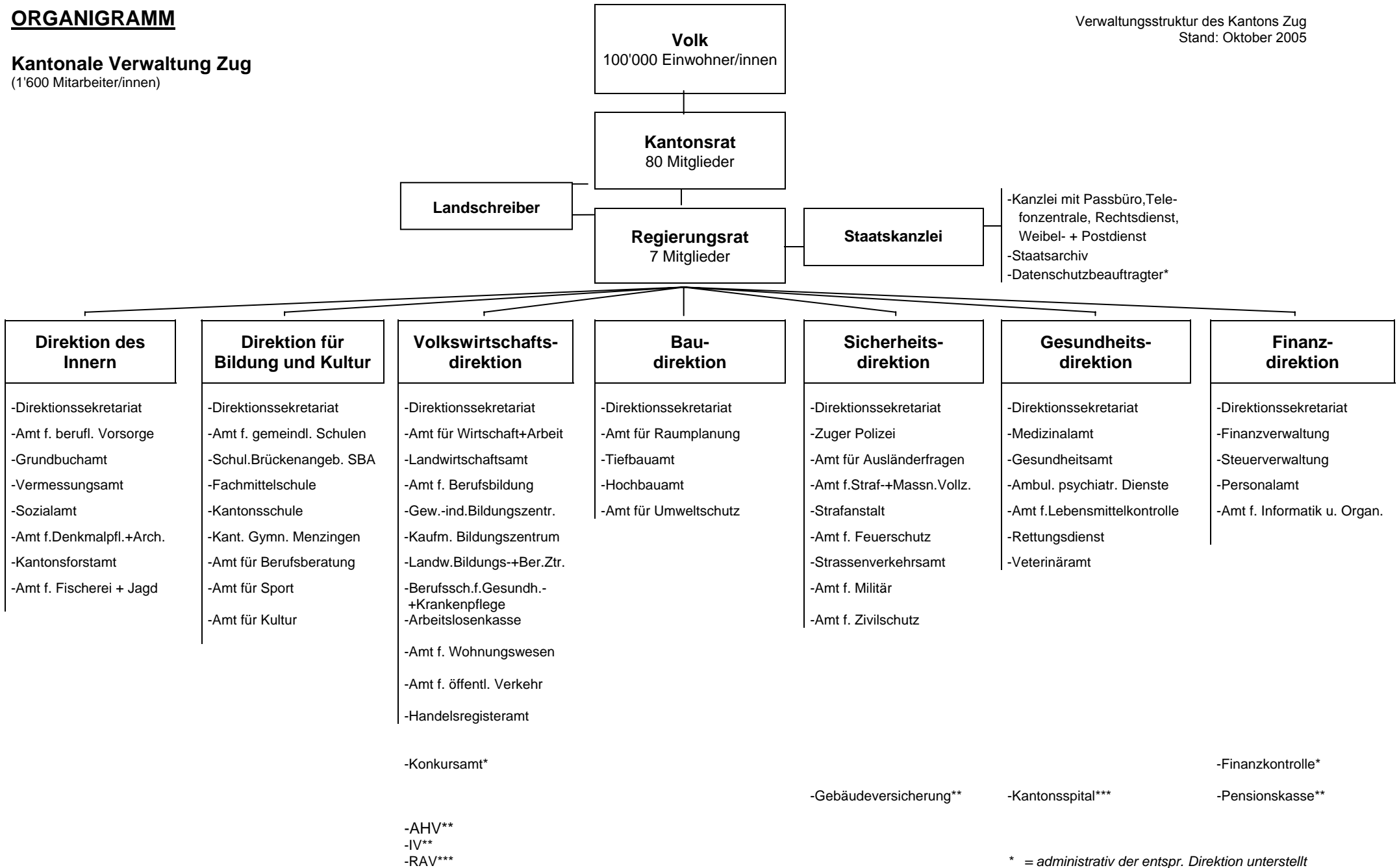


# ORGANIGRAMM

## Kantonale Verwaltung Zug (1'600 Mitarbeiter/innen)

Verwaltungsstruktur des Kantons Zug  
Stand: Oktober 2005



\* = administrativ der entspr. Direktion unterstellt  
 \*\* = selbständige öffentlich-rechtliche Anstalten  
 \*\*\* = privatrechtliche Organisation unter Aufsicht d. Kantons